

Söökojan (Naturhamn)

Betyg: (0 röster)

Position

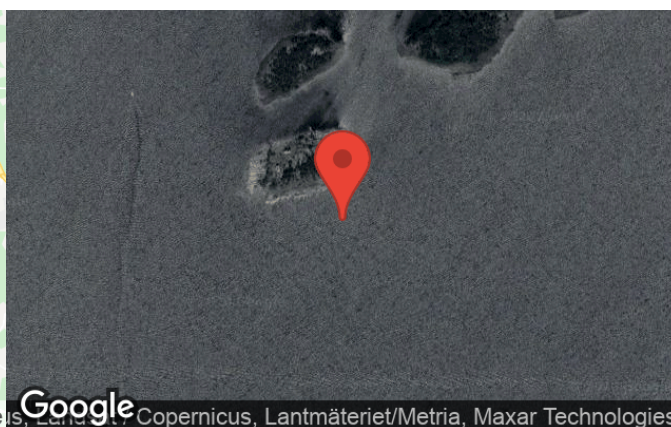
Lat: 59° 18' 1" N (59.3004)
Long: 13° 39' 49" E (13.6635)
Sjökort: 131, 132

Information

Upplagd av: Marre
Senast ändrad av: www.lustbat.se ★
Version 5



Internet: <https://marinwiki.se/port.php?port=921>



Faciliteter

Beskrivning

Gammal fyrplats med bryggfundament som det går att lägga till vid på öns nordsida, En pärla

Insegling

sundet på nordsidan

Förtöjning

Mot land eller mot den gamla bryggan

Annan rubrik

<http://www.fyr.org/pdffiler/968000.pdf>

Fågelskyddsområde på östra sidan om ön. Fina bad på sydsidan.
Bra natthamn med skydd för de flesta vindar på nordsidan sundet mellan Söökojan och Söön.