

## Otterbäcken (Gästhamn)

Betyg: (0 röster)

### Position

Lat: 58° 56' 54" N (58.9483)

Long: 14° 2' 19" E (14.0385)

Sjökort: 133

### Information

Upplagd av: hakker

Senast ändrad av: hakker

Version 2



Internet: <https://marinwiki.se/port.php?port=771>



### Faciliteter

Internet, Restaurang/servering, Parkering, Pub/Rättigheter, Toaletter, Dusch, Segelbåtdjup, Landström, Kran, Mastkran, Sophantering, Kollektivtrafik, Färskvatten, Ramp, Latrintömning

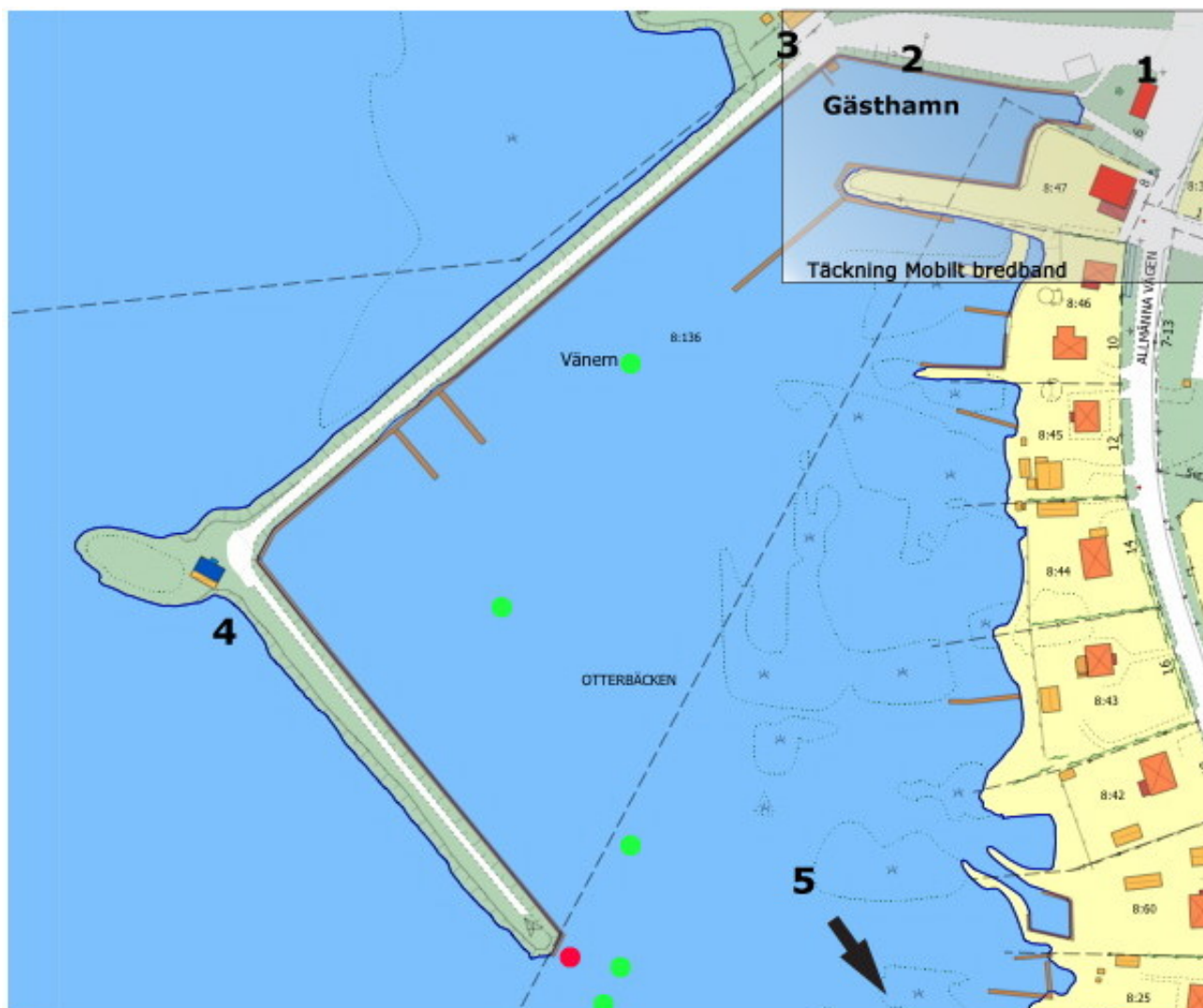
### Beskrivning

Otterbäckens trevliga gästhamn, granne med den stora djuphamnen.

Telefon till kansliet 0551-227 56

### Insegling

Följ stora farleden och vik av innan utprickat grund, vanligtvis är sista biten in mot hamnen utprickad.



1. Kontor
2. Toatömning, mastkran, vatten
3. Sopor, miljöstation
4. Klubbstuga, grillplats
5. Vänergrillen & Fiskeboden

## Förtöjning

Förtöjning långsides + några platser med pålar,  
Gott djup ända in till kranen/gästplatserna - närmare 3m.

## Övrigt

10tons kran samt mastkran, mycket skyddat läge,

Restaurang ca 300m,

Telia Homerun internet,