

Domsand (Klubbhamn (-holme))

Betyg: (0 röster)

Position

Lat: 57° 52' 40" N (57.8779)

Long: 14° 7' 10" E (14.1194)

Sjökort: 121

Information

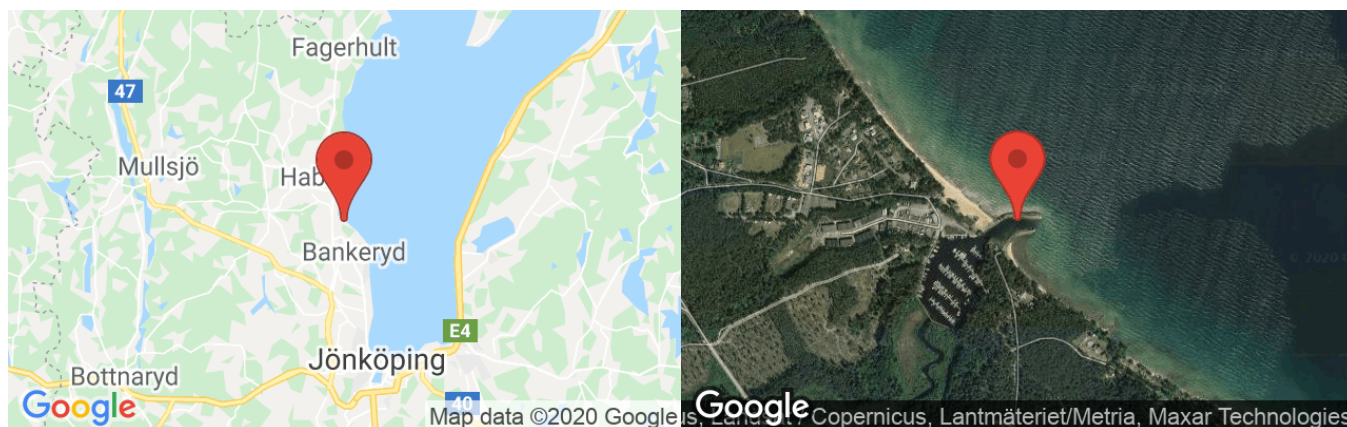
Upplagd av: gaidin

Senast ändrad av: dan

Version 3



Internet: <https://marinwiki.se/port.php?port=503>



Faciliteter

Färskvatten, Toaletter, Dusch, Segelbåtsdjup, Landström, Kran, Mastkran, Parkering, Sophantering

Beskrivning

Domsands Båtsällsorks hemmahamn. Domsand är södra vätterns mest aktiva klubb. Begränsat med gästplatser men det finns ofta folk på plats. För kortare stopp kan man med fördel använda en brygga på någon av pirarna vid inloppet.

<http://www.domsand.org/>

036 37 76 44

0704 71 32 13

Insegling

Problemfri insegling. Hamnens stora kupolformade markeringar syns på långt håll

Förtöjning

Långsides vid bryggan i inloppet. Boj och Y-bom inne i hamnen

Prisbild

Hamnavgift med el: 100kr/dygn.

Rampavgift per gång, betalas vid sjösättning: 20kr